

CERTIFICADO DE GARANTIA

A Dax Metais garante seus produtos por 10 (dez) anos. Com validade a contar da data de aquisição pelo consumidor, contra defeitos de fabricação, incluído o prazo de garantia legal, qual seja os primeiros 90 (noventa) dias da verificação do defeito. Para validação e uso da garantia, é obrigatória a apresentação da Nota Fiscal de compra correspondente.



PERÍODO DE GARANTIA REDUZIDO

A Dax Metais informa que os produtos instalados em locais/áreas de acesso público restrito ou irrestrito, têm o período de garantia contratual reduzido em 50% do prazo acima estipulado. A garantia é válida em todo território nacional.

SUSPENSÃO DA GARANTIA

A garantia será anulada nas seguintes situações:

- Produtos quando instalados em ambiente agressivo.
- Produtos quando instalados em ambiente de alta temperatura.
- Uso, em sua instalação, de peças não originais ou adaptações sem comprovação técnica fundamentada.
- Peças sujeitas ao desgaste natural pelo uso cotidiano, como gaxetas, vedantes, anéis de vedação, cunhas, pilhas, mecanismos (MVS ou MVC) e vidros em geral.
- Danos decorrentes de quedas, mau uso, manuseio inadequado, erro na especificação, instalação incorreta feita por mão de obra não qualificada.
- Danos decorrentes do uso de produtos de limpeza inadequados (solventes, abrasivos, palha de aço etc). Transporte e armazenamento inadequados.
- Produtos instalados onde a água seja imprópria para consumo, ou que a mesma contenha substâncias ou impurezas que ocasionam o mau funcionamento dos mesmos.
- Uso dos produtos para outra finalidade que não a especificada.
- Produtos que apresentam defeitos decorrentes da existência de corpos estranhos em seu interior (cola, pedra, fita, estopa etc) que impossibilitem o bom funcionamento do mesmo.

FORMA DE UTILIZAÇÃO DA GARANTIA

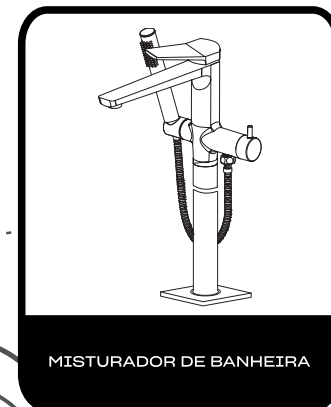
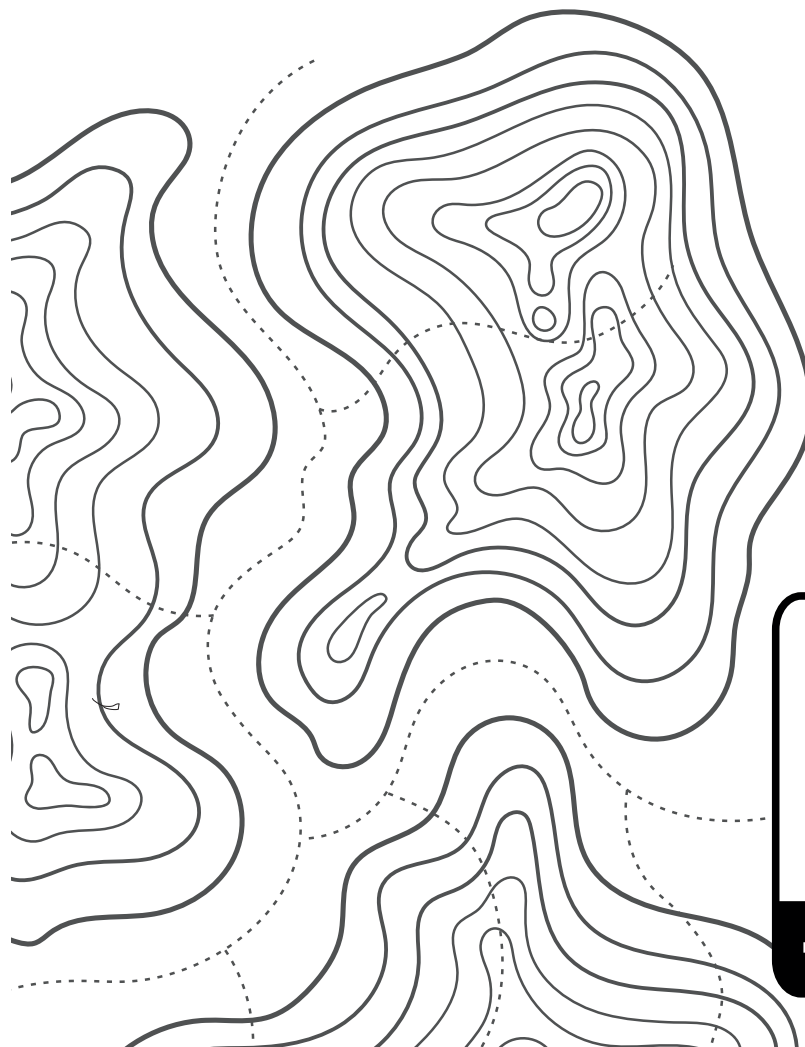
Para o uso desta garantia, você deverá entrar em contato com o telefone (31) 99075-5872 ou pelo e-mail sac@universodax.com.br



Importado por: CNPJ: 18.191.939/0001-46

Manual de Instalação

MISTURADOR MONOCOMANDO PEDESTAL COM DUCHA PARA BANHEIRA



MISTURADOR MONOCOMANDO PEDESTAL COM DUCHA PARA BANHEIRA

Agradecemos por ter optado pela marca DAX e desejamos uma ótima experiência com o produto adquirido.

Leia atentamente as instruções de instalação e garantia antes de instalar o produto. A instalação deve ser efetuada somente por pessoas qualificadas.

MISTURADOR MONOCOMANDO PEDESTAL COM DUCHA PARA BANHEIRA combina elegância e funcionalidade, trazendo sofisticação e conforto ao seu banheiro. Com design moderno e materiais de alta qualidade, **as torneiras DAX** oferecem controle preciso da água, garantindo uma experiência de banho relaxante e duradoura. Escolha DAX para um toque de luxo em seu ambiente.

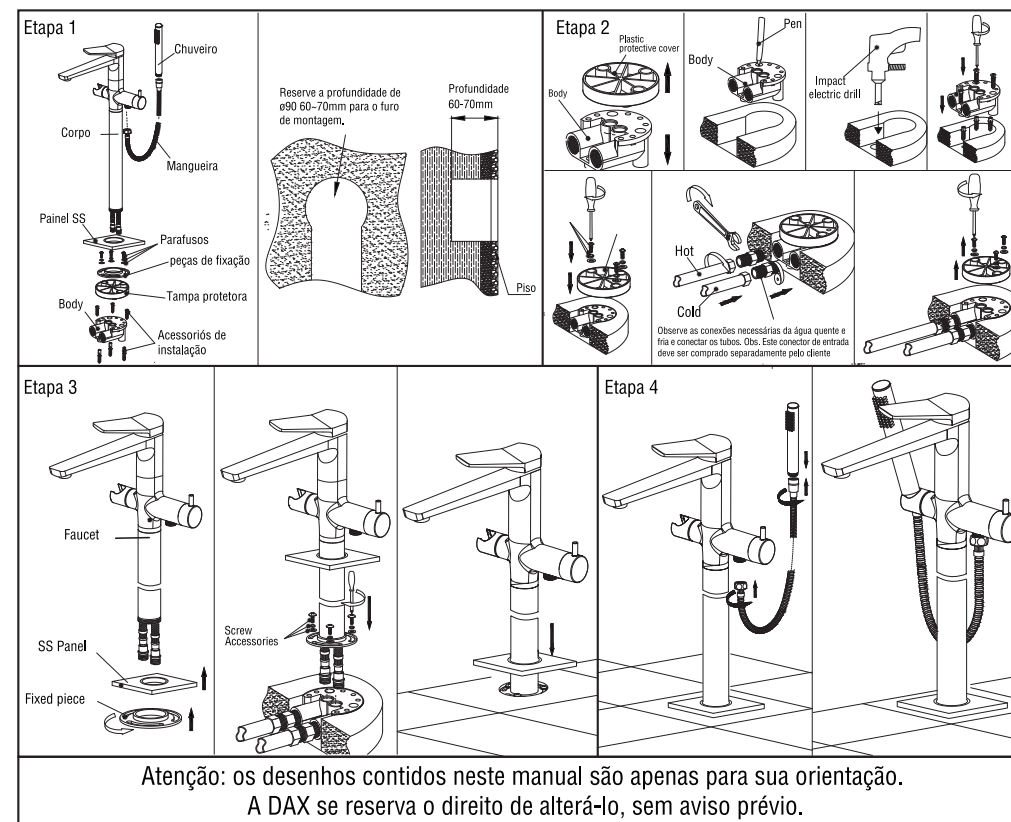
MANUTENÇÃO E CONSERVAÇÃO:

1. A pressão da água deve estar entre 0,05 Mpa e 1,0 Mpa ou 2 a 50 M.c.a, e a temperatura da água deve estar entre 0°C e 70°C .
2. Verifique cuidadosamente o local que a base deverá ser chumbada e fixada considerando a posição da banheira ou cuba. Certifique-se também quanto a posição dos furos das conexões para evitar vazamento e complicações desnecessárias.
3. Limpe o sistema de tubulação antes de instalar a torneira.
4. Se necessário, use fita adesiva nas roscas dos tubos; caso as roscas não coincidam, verifique o padrão antes de aplicar a fita para evitar danos.

CONSERVAÇÃO E LIMPEZA:

1. A pressão da água deve estar entre 0,05 Mpa e 1,0 Mpa e a temperatura da água entre 0°C e 70°C .
2. Não pendure objetos na torneira.
3. Sempre feche a torneira após o uso.
4. Adote medidas contra congelamento se a temperatura ambiente estiver abaixo de 0°C .
5. Para evitar queimaduras, primeiro ligue a água fria e depois a quente.
6. Somente profissionais devem desmontar a torneira para evitar danos.
7. Para fazer a limpeza da torneira , utilize um pano macio, água e sabão neutro. É importante lembrar que a poeira acumulada em produtos pouco utilizados pode causar riscos, portanto, mantenha-os sempre limpos.
8. Para remover eventuais manchas, aplique cera automotiva à base de silicone ou um polidor para metais finos.
9. Não utilize produtos abrasivos ou à base de cloro para limpeza pesada.
10. Se necessário, utilize uma flanela com álcool para finalizar a limpeza.

INSTALAÇÃO:



Etapa 1. Com uma furadeira elétrica, faça um furo no chão com profundidade entre 60-70mm para montagem da base.

Etapa 2. Fixe a base com os parafusos e coloque protetor plástico para evitar a entrada de sujeira durante a instalação das tubulações. Após da instalação, retire o protetor.

Etapa 3. Em seguida, instale de acordo das etapas na imagem acima.

Etapa 4. Por fim, coloque o flexível e ducha manual para finalizar o processo de instalação.

ESTA EMBALAGEM CONTÉM:

- Corpo
- FLEXível
- Ducha manual
- Base de fixação
- Base

DIMENSÕES DO PRODUTO:

41*31.5*6.5cm

PESO

7.15kg