

CERTIFICADO DE GARANTIA

A Dax Metais garante seus produtos por 10 (dez) anos. Com validade a contar da data de aquisição pelo consumidor, contra defeitos de fabricação, incluído o prazo de garantia legal, qual seja os primeiros 90 (noventa) dias da verificação do defeito. Para validação e uso da garantia, é obrigatória a apresentação da Nota Fiscal de compra correspondente.



PERÍODO DE GARANTIA REDUZIDO

A Dax Metais informa que os produtos instalados em locais/áreas de acesso público restrito ou irrestrito, têm o período de garantia contratual reduzido em 50% do prazo acima estipulado. A garantia é válida em todo território nacional.

SUSPENSÃO DA GARANTIA

A garantia será anulada nas seguintes situações:

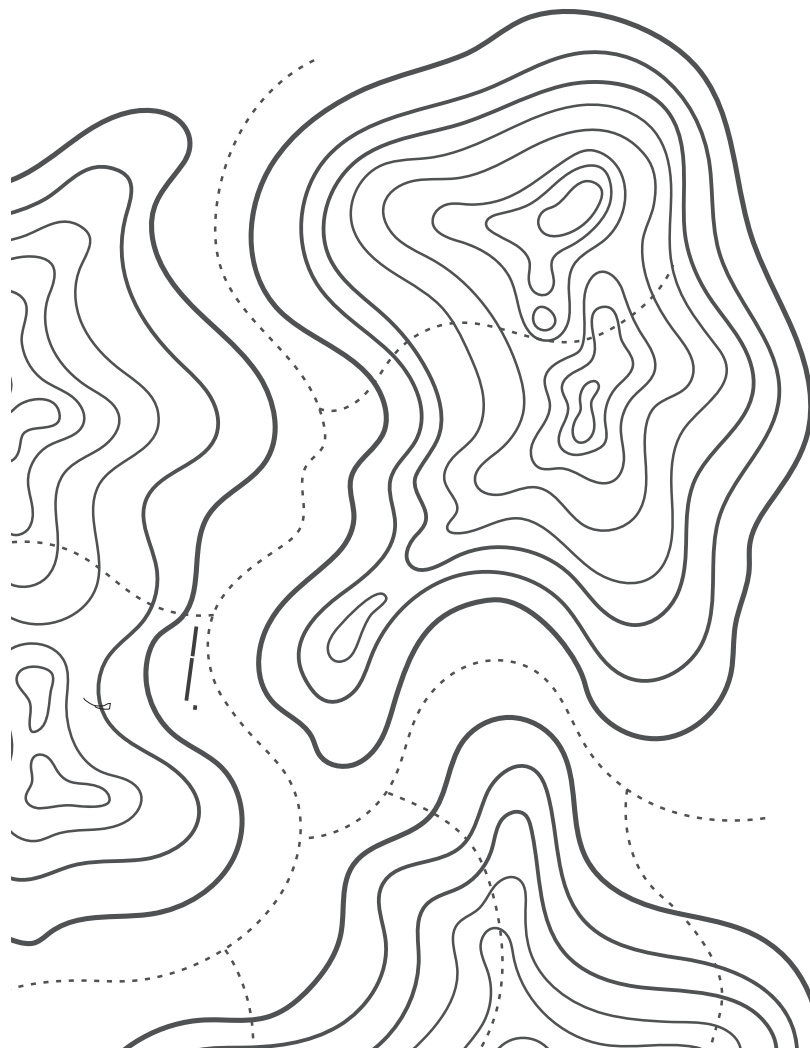
- Produtos quando instalados em ambiente agressivo.
- Produtos quando instalados em ambiente de alta temperatura.
- Uso, em sua instalação, de peças não originais ou adaptações sem comprovação técnica fundamentada.
- Peças sujeitas ao desgaste natural pelo uso cotidiano, como gaxetas, vedantes, anéis de vedação, cunhas, pilhas, mecanismos (MVS ou MVC) e vidros em geral.
- Danos decorrentes de quedas, mau uso, manuseio inadequado, erro na especificação, instalação incorreta feita por mão de obra não qualificada.
- Danos decorrentes do uso de produtos de limpeza inadequados (solventes, abrasivos, palha de aço etc). Transporte e armazenamento inadequados.
- Produtos instalados onde a água seja imprópria para consumo, ou que a mesma contenha substâncias ou impurezas que ocasionam o mau funcionamento dos mesmos.
- Uso dos produtos para outra finalidade que não a especificada.
- Produtos que apresentam defeitos decorrentes da existência de corpos estranhos em seu interior (cola, pedra, fita, estopa etc) que impossibilitem o bom funcionamento do mesmo.

FORMA DE UTILIZAÇÃO DA GARANTIA

Para o uso desta garantia, você deverá entrar em contato com o telefone (31) 99075-5872 ou pelo e-mail sac@universodax.com.br



Manual de Instalação **MONOCOMANDOS PARA CHUVEIRO**



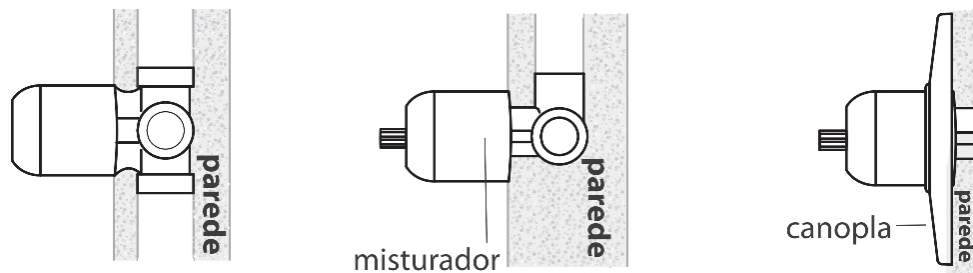
MONOCOMANDO PARA CHUVEIRO

Agradecemos por ter optado pela marca DAX e desejamos uma ótima experiência com o produto adquirido.

Leia atentamente as instruções de instalação e garantia antes de instalar o produto. A instalação deve ser efetuada somente por pessoas qualificadas.

INSTRUÇÕES GERAIS

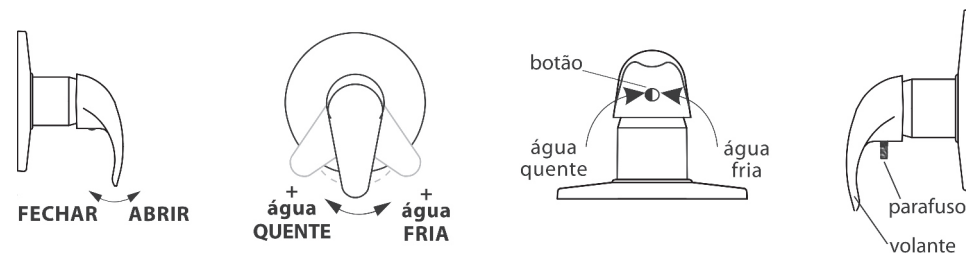
- Os misturadores devem ser instalados em um ponto com no mínimo 40 KPa/4 m.c.a. e no máximo 400 KPa/40 m.c.a. (metro de coluna de água).
- Os misturadores devem ser instalados em um ponto com no mínimo 70 KPa/7 m.c.a. e no máximo 400 KPa/40 m.c.a. (metro de coluna de água).
- Antes de embutir o produto na parede, deve-se considerar o tipo de acabamento (porcelanato, mármore etc) a ser utilizado, para que o produto fique conforme figura abaixo.
- Monte a canopla.



Atenção: os desenhos contidos neste manual são apenas para a sua orientação.
A DAX se reserva o direito de alterá-los, sem aviso prévio.

FUNCIONAMENTO

- Encaixe o volante e rosqueie o parafuso dando o aperto necessário. O botão deve ser encaixado ficando a cor azul no lado direito e a vermelha no esquerdo.



Obs.: padrão deca

CONSERVAÇÃO

Para conservação do monocomando, utilize pano macio, água e sabão neutro. NÃO utilize palha de aço ou produto abrasivo.

