

CERTIFICADO DE GARANTIA

A Dax Metais garante seus produtos por 10 (dez) anos. Com validade a contar da data de aquisição pelo consumidor, contra defeitos de fabricação, incluído o prazo de garantia legal, qual seja os primeiros 90 (noventa) dias da verificação do defeito. Para validação e uso da garantia, é obrigatória a apresentação da Nota Fiscal de compra correspondente.



PERÍODO DE GARANTIA REDUZIDO

A Dax Metais informa que os produtos instalados em locais/áreas de acesso público restrito ou irrestrito, têm o período de garantia contratual reduzido em 50% do prazo acima estipulado. A garantia é válida em todo território nacional.

SUSPENSÃO DA GARANTIA

A garantia será anulada nas seguintes situações:

- Produtos quando instalados em ambiente agressivo.
- Produtos quando instalados em ambiente de alta temperatura.
- Uso, em sua instalação, de peças não originais ou adaptações sem comprovação técnica fundamentada.
- Peças sujeitas ao desgaste natural pelo uso cotidiano, como gaxetas, vedantes, anéis de vedação, cunhas, pilhas, mecanismos (MVS ou MVC) e vidros em geral.
- Danos decorrentes de quedas, mau uso, manuseio inadequado, erro na especificação, instalação incorreta feita por mão de obra não qualificada.
- Danos decorrentes do uso de produtos de limpeza inadequados (solventes, abrasivos, palha de aço etc). Transporte e armazenamento inadequados.
- Produtos instalados onde a água seja imprópria para consumo, ou que a mesma contenha substâncias ou impurezas que ocasionam o mau funcionamento dos mesmos.
- Uso dos produtos para outra finalidade que não a especificada.
- Produtos que apresentam defeitos decorrentes da existência de corpos estranhos em seu interior (cola, pedra, fita, estopa etc) que impossibilitem o bom funcionamento do mesmo.

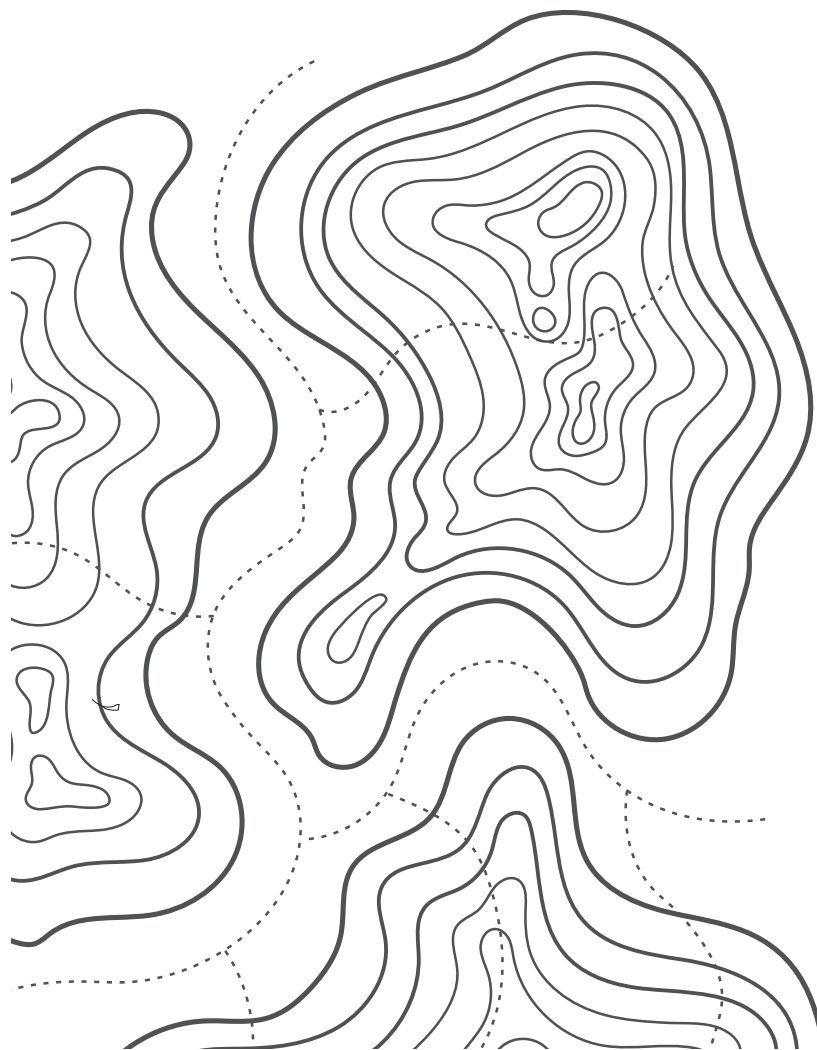
FORMA DE UTILIZAÇÃO DA GARANTIA

Para o uso desta garantia, você deverá entrar em contato com o telefone (31) 99075-5872 ou pelo e-mail sac@universodax.com.br



Manual de Instalação

DUCHA HIGIÊNICA



DUCHA HIGIÊNICA

Agradecemos por ter optado pela marca DAX e desejamos uma ótima experiência com o produto adquirido.

Leia atentamente as instruções de instalação e garantia antes de instalar o produto. A instalação deve ser efetuada somente por pessoas qualificadas.

INSTRUÇÕES GERAIS

- Produto de água fria
- O registro da ducha higiênica deve ser instalado em um ponto com no mínimo 0,02 MPa/2 m.c.a. e no máximo 0,4 MPa/40 m.c.a. (metros de coluna d'água). Para pressões maiores, utilize redutor de pressão (não incluso) nas entradas de água da ducha.
- Antes de instalar o produto, abra o registro de água e deixe escorrer a água para remover possíveis sujeiras da tubulação.
- Feche o registro de água antes de iniciar a instalação.
- NÃO utilize ferramentas de aperto nas partes cromadas e nos flexíveis.
- NÃO utilize produtos ou abrasivos nas roscas de entrada. Sempre que necessário, utilize fita veda-rosca.

IMPORTANTÍSSIMO: feche sempre a ducha higiênica pelo registro, após a utilização.

Atenção: os desenhos contidos neste manual são apenas para a sua orientação.
A DAX se reserva o direito de alterá-los, sem aviso prévio.

INSTALAÇÃO

- Insira a canopla (1) no corpo do registro (2).
- Passe a fita veda-rosca na parte rosca do registro e conecte-a no ponto de alimentação de água da parede.
- Conecte o flexível (3) no corpo do registro (2) utilizando o anel de vedação (6). Não utilize fita veda-rosca nesta conexão.
- Na outra extremidade do flexível (3) conecte o corpo da ducha (4) utilizando também o anel de vedação (6).
- Para fixação do suporte (5), escolha o local e altura adequados e fixe-o na parede. Após fixado, encaixe a ducha (4) no suporte (5).
- NÃO utilize produtos ou abrasivos nas roscas de entrada. Sempre que necessário, utilize fita veda-rosca.
- Para a ducha higiênica com derivador, retire a tampa do corpo do registro, para utilizar a conexão com a caixa acoplada.

Obs: Padrão deca

MANUTENÇÃO E CONSERVAÇÃO

- Para a troca do MVC (Mecanismo de Vedação Cerâmico), solte o parafuso com uma chave allen e retire o volante. Depois, solte a canopla girando-a manualmente. Substitua o MVC integralmente.
 - Para a conservação da ducha higiênica, utilize pano macio, água e sabão neutro.
- NÃO utilize palha de aço ou produto abrasivo.

